

## Gemeindegillfest auf Oli`Wiese

### Wegbeschreibung

Fußgänger/Radfahrer:

**Von Kirchheim kommend ...**

den Wiestalweg bis zum Ortseingang gehen. Links in die Bachstraße einbiegen. Vor bis zur Hauptstraße (das Feuerwehrhaus liegt auf der rechten Seite), hier rechts, nach ca. 50m links in die Karlstraße (am Gasthof zum Königsweg). Jetzt immer nur noch gerade aus, hinaus aus dem Ort. Der Weg steigt an und bleibt geteert. Nach ca. 700m erreicht Ihr die Wiese auf der linken Seite.

**Von Schlierbach kommend ...**

Vorbei an der Kreuzweiche der Straße folgen. Kurz nach dem Verlassen des Waldes geht rechts ein geteeter Feldweg ab. Diesem für ca. 500m folgen, bis auf der rechten Seite die Wiese kommt.

Autofahrer:

**Von Kirchheim kommend ...**

Durch Jesingen, links ab nach Ohmden. Am Ortseingang auf Höhe der Fa. Elo parken. Dann zu Fuß die Hauptstraße entlang bis zum Gasthof zum Königsweg. Weiter siehe Fußgänger ...

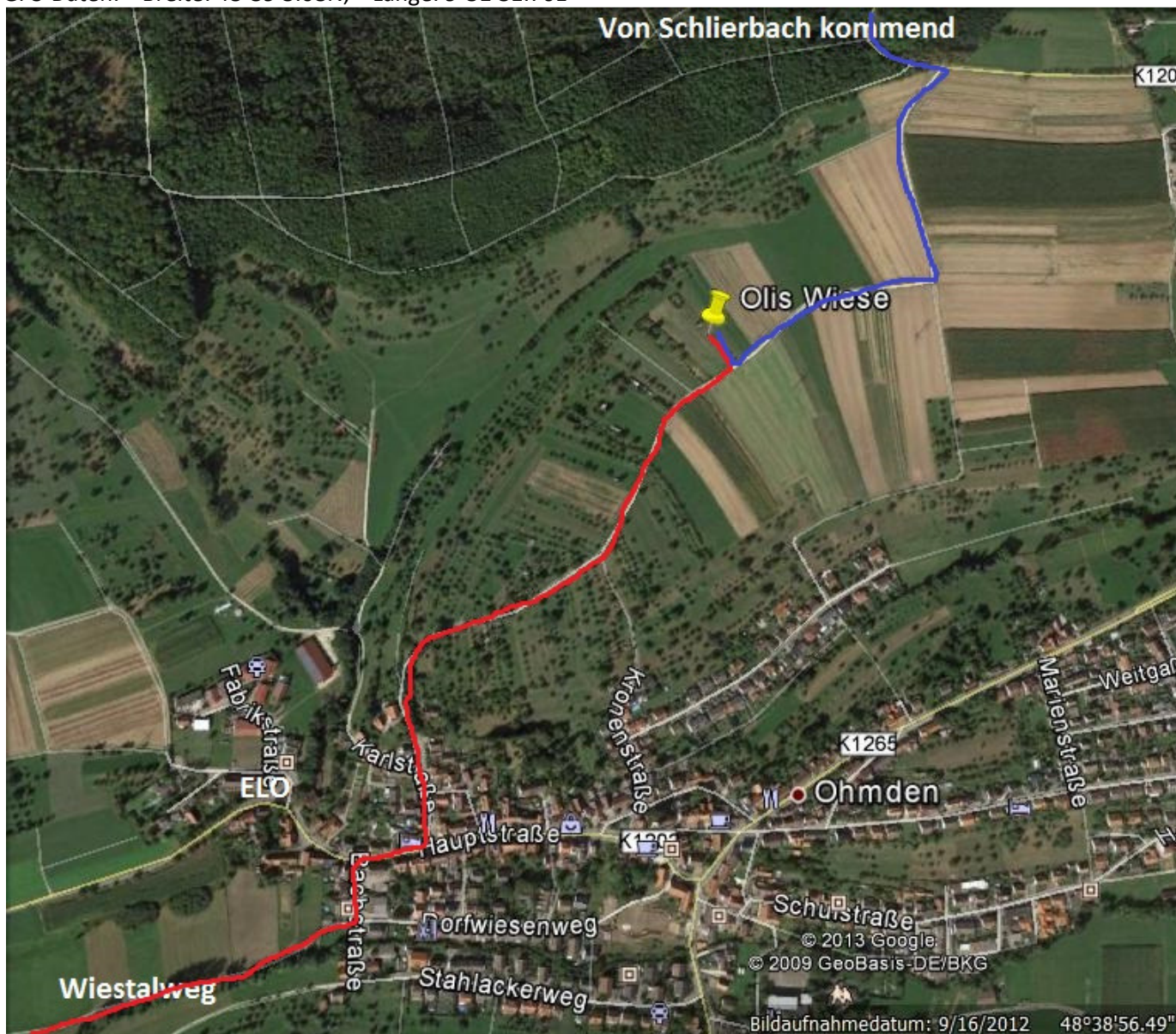
**Von Schlierbach kommend ...**

Letzte Parkmöglichkeit an der Kreuzweiche, kurz vor dem Waldende. Weiter siehe Fußgänger ...

**ACHTUNG:**

DIE WIESE LIEGT IN EINEM LANDSCHAFTS- UND NATURSCHUTZGEBIET. BITTE HIER NICHT PARKEN!!!

GPS-Daten: Breite: 48°39'3.08N, Länge: 9°31'31.76E



Wenn ihr's trotzdem nicht findet: Tel. 0171 7535151 oli